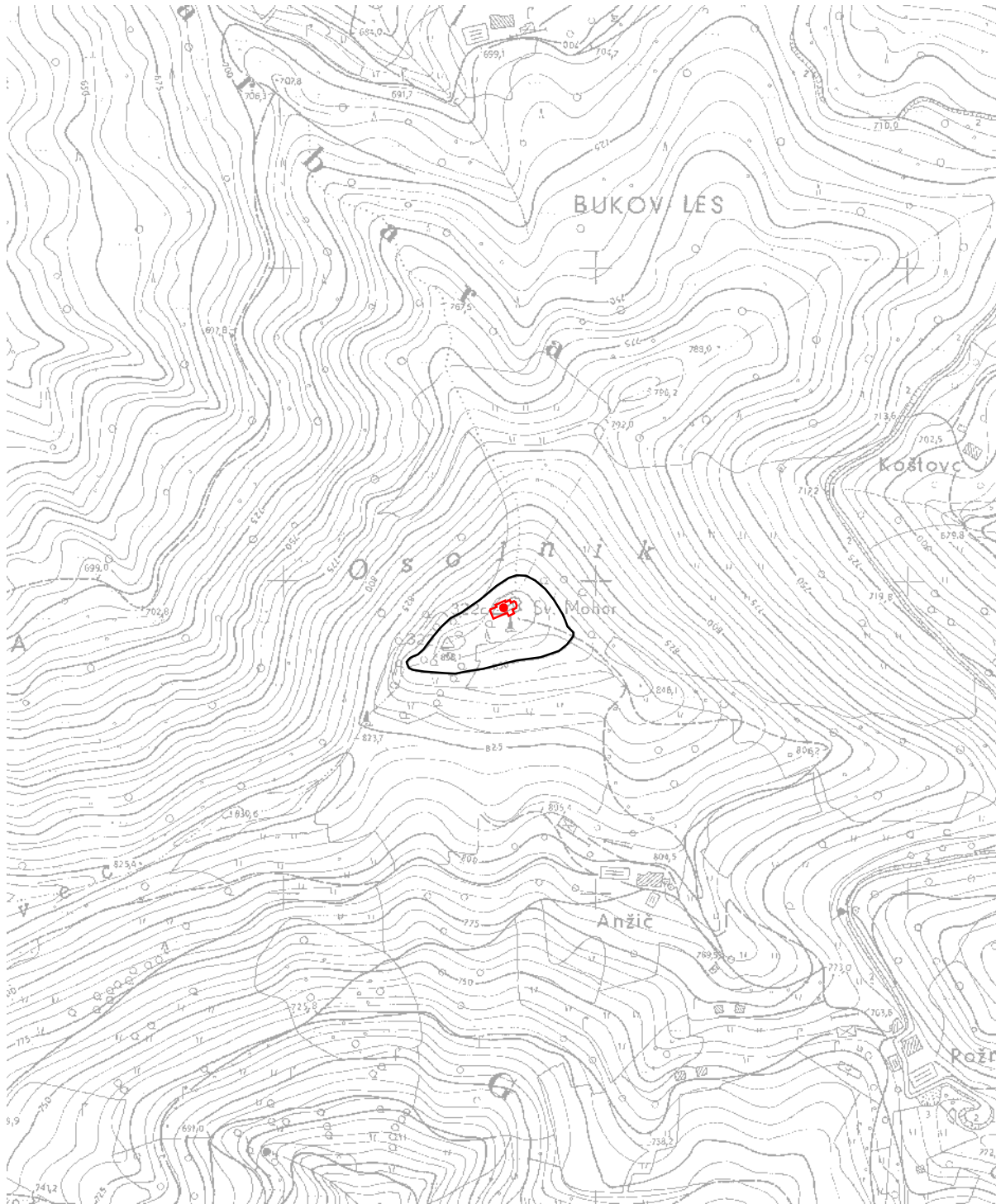


Datum izrisa: 22. 05. 2018



EŠD 2284

meja kulturnega spomenika

meja vplivnega območja spomenika

TTN5 ŠKOFJA LOKA 18

Vir podatkov:

- Strokovne podlage za razglasitev cerkve sv. Mohorja in Fortunata na Osolniku za kulturni spomenik lokalnega pomena

Vir za kartografsko osnovo:

- Temeljni topografski načrt 1 : 5000, 1 : 10 000, Geodetska uprava Republike Slovenije

Merilo: 1:5000